

La vie dans un complexe de mares temporaires de platière à Coquibus.

Milly la forêt 91 parcelle n° 7.

Profondeur maxi pleine : 20 cm.

**Surface mares pleines ? Importante, mares disparates connectées.
Substrat peu épais de matière organique fortement chargée en sable.**

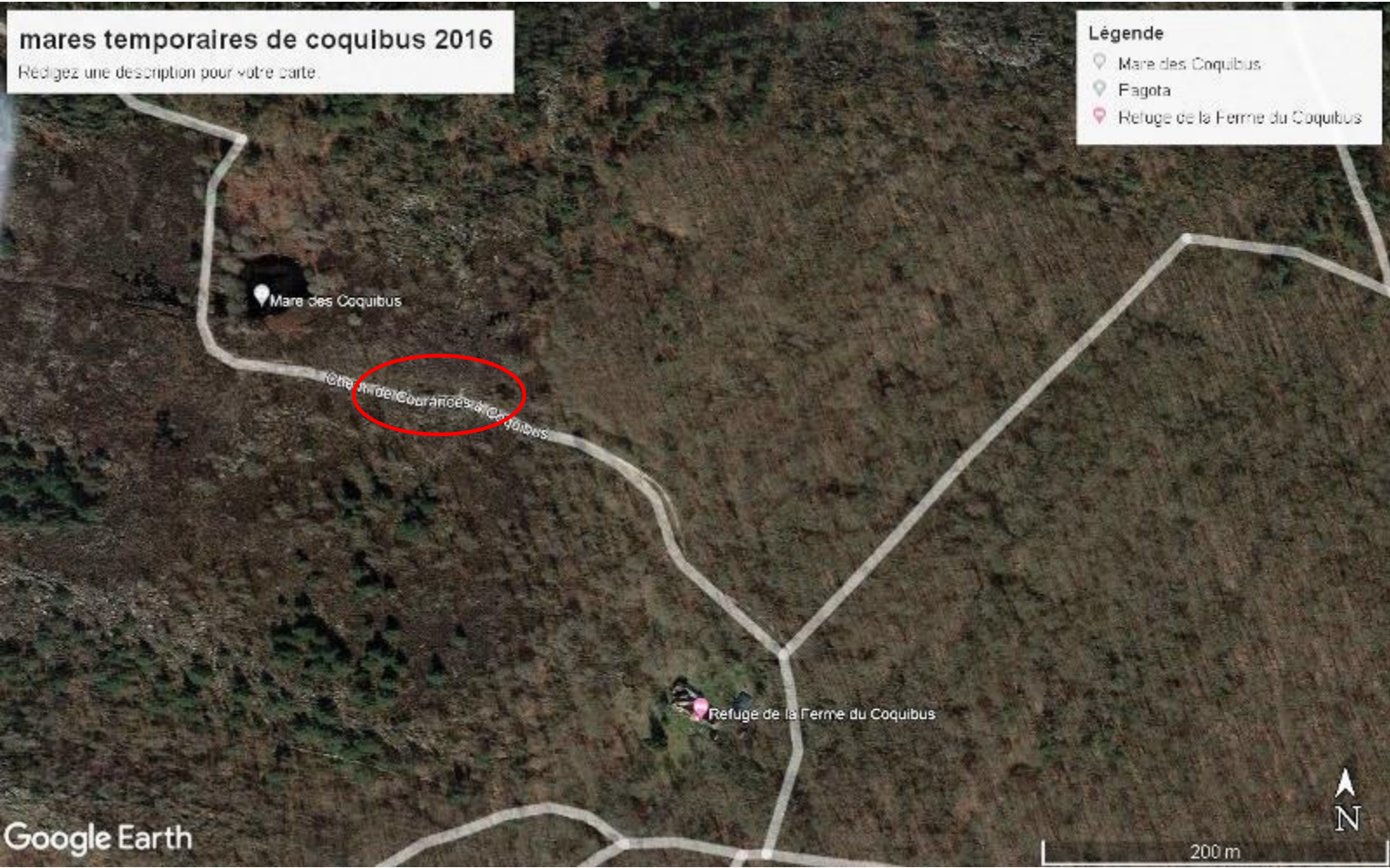
Alimentées par les eaux pluviales.

La charge en calcaire (graves du chemin) était souvent importante et visible.

Alain Fontaine NaturEssonne.



Localisation



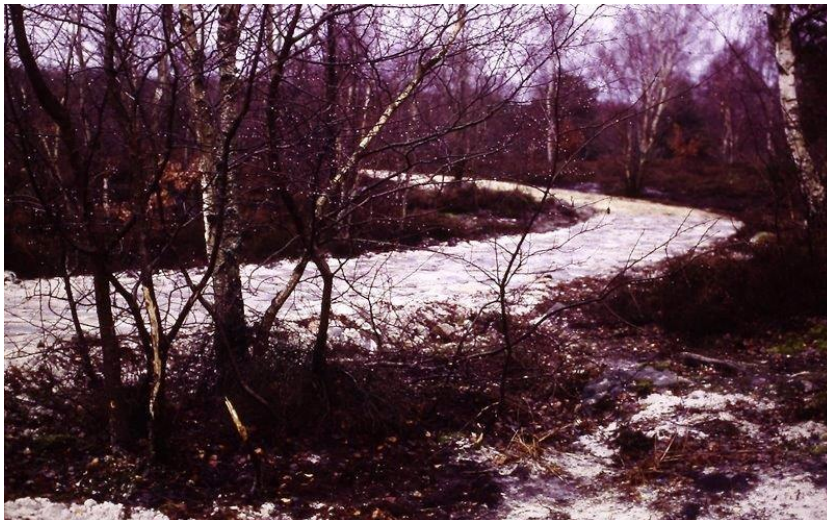
La vie dans un complexe de mares temporaires de platière à coquibus.

Milly la forêt 91 parcelle n° 7.

85 espèces ont été notées durant les 24 années d'observations de 1994 à 2020 (67 inventaires). La richesse floristique de ces temporaires est énorme , elles comptent pas moins de 10 espèces protégées en IDF et/ou en RCvL.

Toutefois, leur fonctionnement, la proximité avec le chemin en grave calcaire et sa fréquentation, ne sont pas étrangers à cette richesse mais aussi à l'important cortège d'espèces opportunistes tout autant éphémères venant des friches et des cultures.

La plus grande de ces mares est prise comme témoin dans ce diaporama.



Le chemin en grave calcaire (*grave décapée en 1996*)

Scans de diapos, février 1996



Pavage en grès seulement au niveau de la grande mare. Travaux ONF demandés par NE en commission des « réserves naturelles » de la forêt de Fontainebleau.

La vie dans un complexe de mares temporaires de platière à coquibus.

6 sp.

La mare principale le 27 janvier 2011 :

Les dominantes :

***Illecebrum verticillatum* L.**

Agrostis canina L

Les abondantes :

***Ranunculus nodiflorus* L.**

Callitriche hamulata Koch



La mare le 27 janvier 2011 est pleine à 100%



La vie dans un complexe de mares temporaires de platière à coquibus.

10 sp.

La mare principale le 4 avril 2011 :



Les dominantes :

***Illecebrum verticillatum* L.**

Agrostis canina L



La mare le 4 avril 2011 pleine à 40%

La vie dans un complexe de mares temporaires de platière à coquibus.

9 sp.

La mare principale le 10 mai 2011 :



Les dominantes :

***Illecebrum verticillatum* L.**

Agrostis canina L

Les abondantes :

***Ranunculus nodiflorus* L.**

Juncus bulbosus L.



La mare le 10 mai 2011 est à sec

Le jonc bulbeux ***Juncus bulbosus* L.**

La vie dans un complexe de mares temporaires de platière à coquibus.

5 sp.

La mare principale le 13 juin 2011 :



Une seule dominante :

Agrostis canina L

La mare le 13 juin 2011 est à sec

L'agrostide des chiens ***Agrostis canina* L**



La vie dans un complexe de mares temporaires de platière à coquibus.

8 sp.

La mare principale le 25 juillet 2011 est à 80%.
Il suffit d'un orage en cette période pour augmenter de manière significative le volume de la mare et transformer radicalement son aspect et sa flore.

Une dominante :

Agrostis canina L.

Les abondantes :

Trois renouées estivales des fonds humides :

***Illecebrum verticillatum* L.**

Lythrum portula (L.) D.A. Webb



La renouée des oiseaux
***Polygonum aviculare* L.**



La petite renouée
Polygonum minus
Hudson



La renouée persicaire
***Polygonum persicaria* L.**

La vie dans un complexe de mares temporaires de platière à coquibus.

16 sp.

La mare principale le 22 août 2011 :



La mare le 22 août 2011 est à sec

Les dominantes :

Agrostis canina L

Illecebrum verticillatum L.

Les abondantes :

***Ranunculus nodiflorus* L.**

Lythrum portula (L.) D.A.
Webb



Le faux pourpier ***Lythrum portula* (L.) D.A. Webb**

La vie dans un complexe de mares temporaires de platière à coquibus.

18 sp.

La mare principale le 22 septembre 2011 est vide, le fond est humide :



Les dominantes :

Agrostis canina L

***Illecebrum verticillatum* L.**

Une abondante :

Hypericum humifusum L.

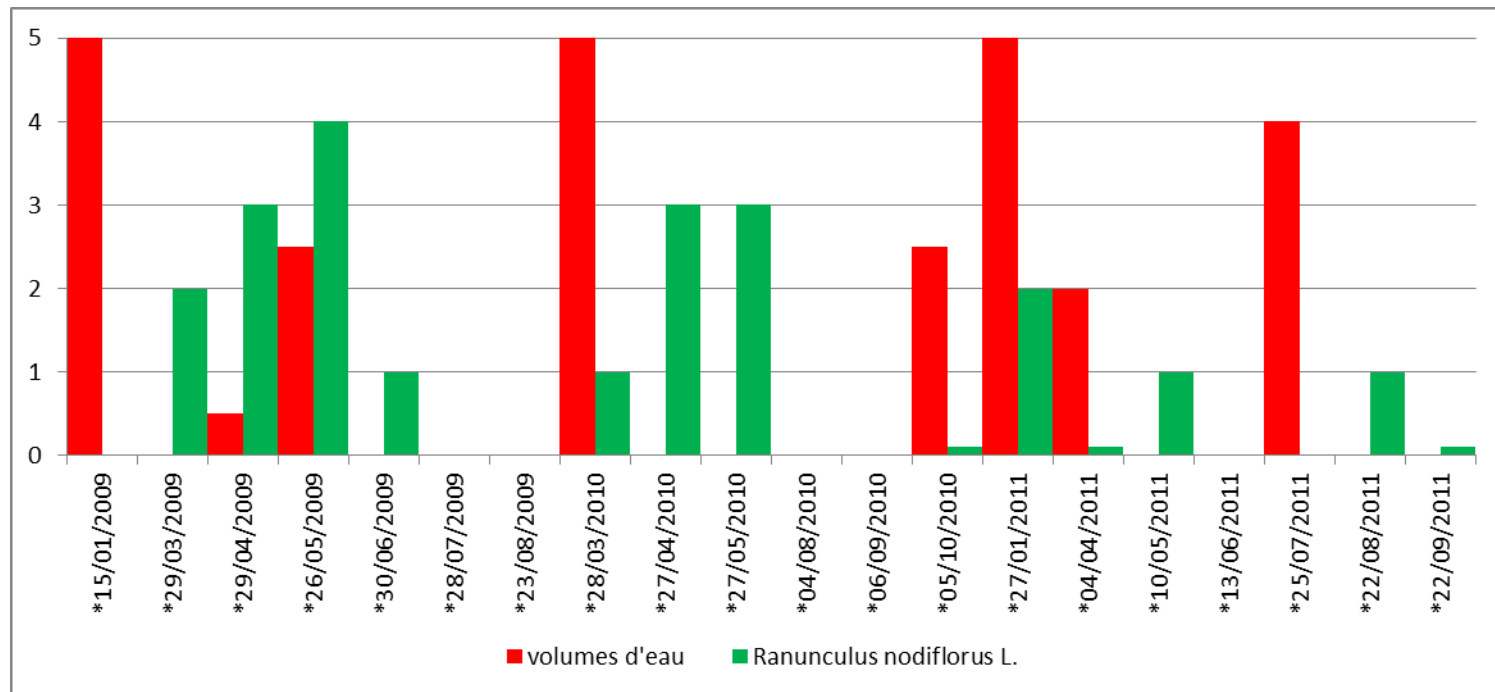
Le millepertuis couché *Hypericum humifusum* L.



La vie dans un complexe de mares temporaires de platière à coquibus.

La flore est soumise aux aléas climatiques d'où une variation de l'abondance des espèces, inattendue. Ici, la dynamique de quatre espèces liées aux amplitudes des volumes d'eau.

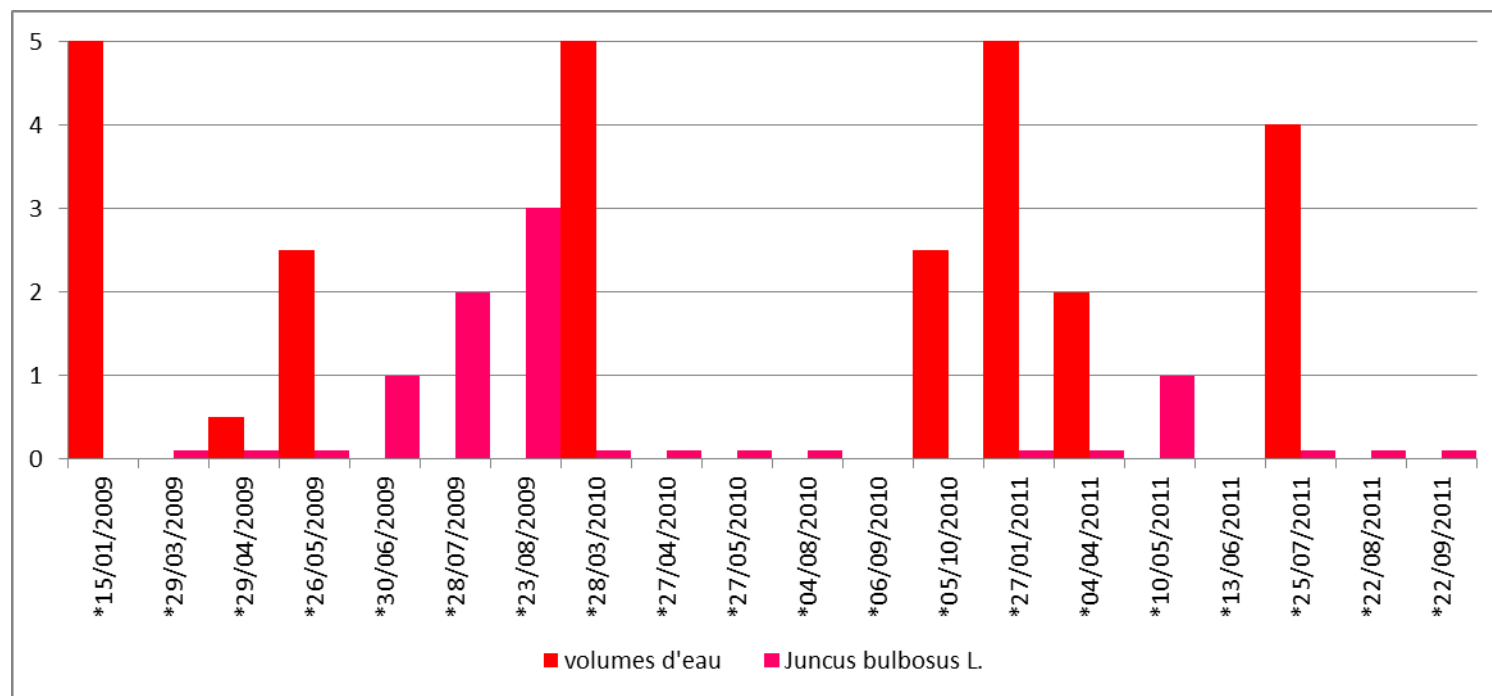
La renoncule à fleurs en boules est avec l'illécèbre une espèce incontournable de ces mares. Les apports calcaires du chemin proche ne sont pas un obstacle et peut-être même un avantage (?).



L'estimation du volume d'eau libre est codée en concordance avec l'indice de Braun-Blanquet soit : 5 = 100% d'eau dans la mare, 4 = 80%, etc...

La vie dans un complexe de mares temporaires de platière à coquibus.

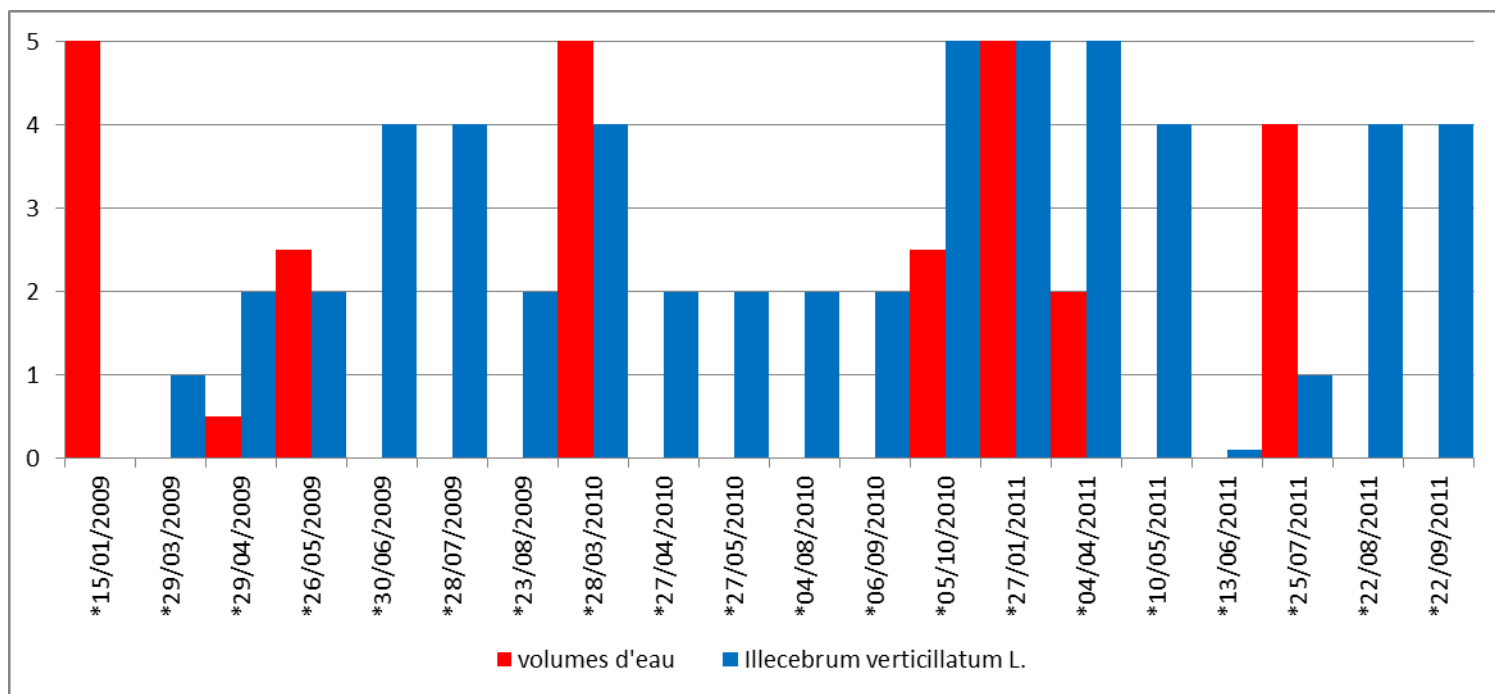
Le jonc bulbeux (ou jonc couché) est présent dans toutes les mares temporaires ou permanentes dès lors qu'elles sont longtemps en eau. Sa variation ici provient de la limite écologique qu'offrent ces mares temporaires.



L'estimation du volume d'eau libre est codée en concordance avec l'indice de Braun-Blanquet soit : 5 = 100% d'eau dans la mare, 4 = 80%, etc...

La vie dans un complexe de mares temporaires de platière à coquibus.

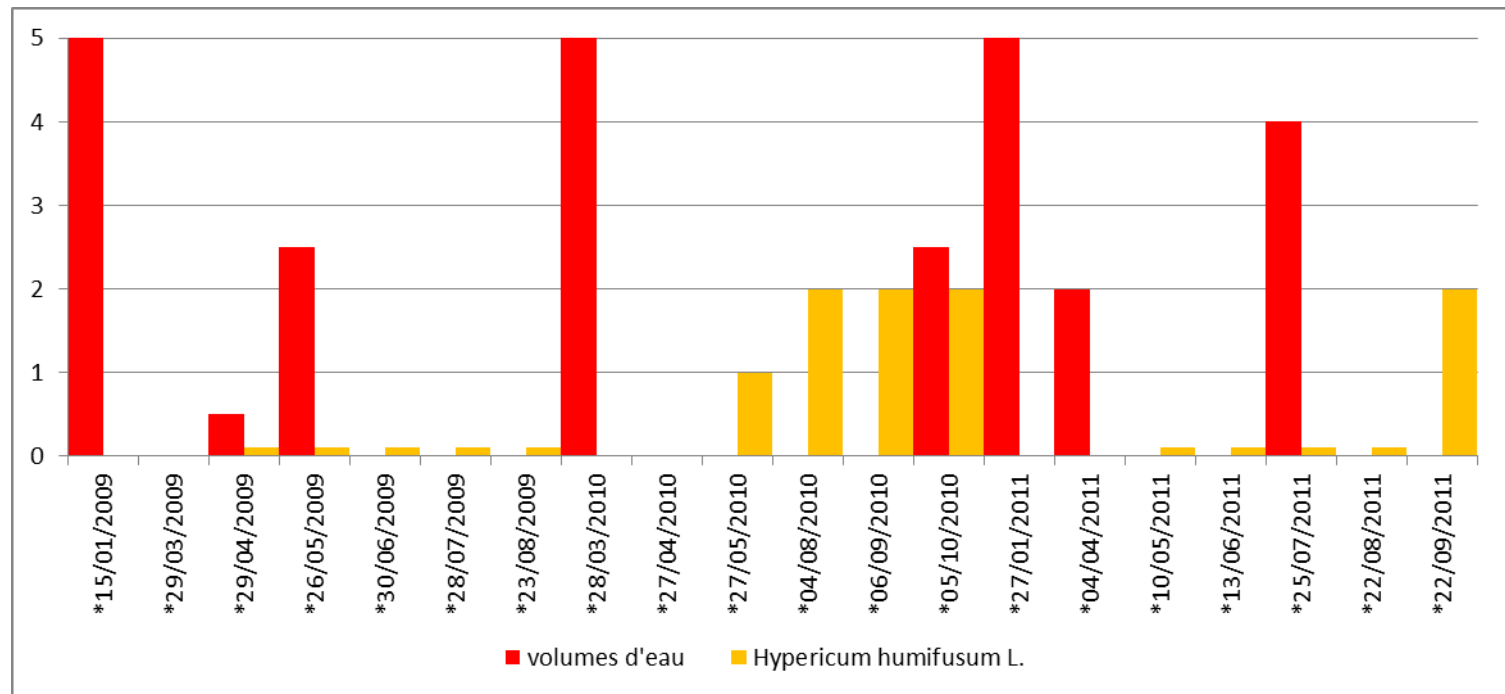
L'illécèbre est toujours présent sur sol inondé comme simplement humide. C'est la plante type de ce genre de mares, à cycle hydrique rapidement contrasté..



L'estimation du volume d'eau libre est codée en concordance avec l'indice de Braun-Blanquet soit : 5 = 100% d'eau dans la mare, 4 = 80%, etc...

La vie dans un complexe de mares temporaires de platière à coquibus.

Le millepertuis couché se développe en fin de saison lorsque le fond des mares est encore frais. Sur fond sec il végète longtemps pour repartir jusqu'en début d'hiver lorsque la mare se remplit à nouveau.



L'estimation du volume d'eau libre est codée en concordance avec l'indice de Braun-Blanquet soit : 5 = 100% d'eau dans la mare, 4 = 80%, etc...

La vie dans un complexe de mares temporaires de platière à coquibus.

Quelques espèces remarquables parfois observées dans cette mare :



Ache inondée
Apium inundatum
(L.) Reichenb. fil.



Gnaphale jaunâtre
Gnaphalium
luteoalbum L.



La vie dans un complexe de mares temporaires de platière à coquibus.

Quelques espèces remarquables parfois observées dans cette mare :



Renoncule des marais *Ranunculus paludosus* Poiret



Renoncule tripartite *Ranunculus tripartitus* DC.



La vie dans un complexe de mares temporaires de platière à coquibus.

Quelques espèces remarquables parfois observées dans cette mare :

Jonc à inflorescence globuleuse ou j. à capitule ***Juncus capitatus* Weigel**



Jonc nain ***Juncus pygmaeus* L.C.M. Richard**

La vie dans un complexe de mares temporaires de platière à coquibus.

Quelques espèces remarquables parfois observées dans cette mare :

Crassule de
Vaillant
***Crassula
vaillantii***
(Willd.) Roth



Elatine à 6 étamines ***Elatine
hexandra*** (Lapierre) DC.



La vie dans un complexe de mares temporaires de platière à coquibus.

Une note particulière pour une espèce très fugace et très discrète :



La radiole faux lin
Radiola linoides Roth

La vie dans un complexe de mares temporaires de platière à coquibus.



Merci pour votre attention

Tapis de plantules et rosettes de *Ranunculus nodiflorus* L. le 27 avril 2010